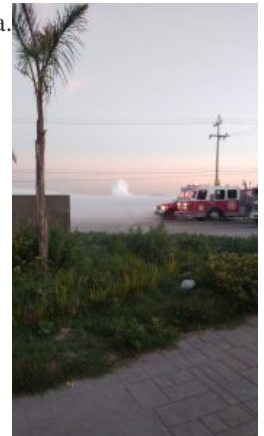


Toma clandestina provoca enorme fuga de gas



Una toma clandestina que se operaba en el municipio de Nextlalpan provocó la fuga de miles de litros de gas afectando a una colonia entera así como la circulación de vehículos en una parte de Circuito Exterior mexiquense.

Al filo de las tres de la mañana de este viernes, se reportó a los cuerpos de urgencia un intenso olor al combustible por lo que al acudir se percataron de la fuga del carburante y del alto nivel de explosividad que se presentaba en la zona.



Por ello como medida preventiva, se inició con el protocolo de evacuación a los vecinos del fraccionamiento.



?Se mantienen en la dispersión de la nube de 1km de diámetro de gas para poder realizar labores de reparación del ducto. Como medida preventiva se mantiene cerrada la salida hacia Jaltenco de la Caseta T-1 Tultepec del circuito exterior mexiquense? informo la autoridad que atendió la contingencia.



En el lugar participa personal de Protección Civil Estatal, Protección Civil de Nextlalpan, Seguridad Física de Pemex y se alertó al Centro Nacional de Comunicaciones (CENACOM) de la CNPC.