

The Royal Opera proyectará la nueva producción de 'Carmen' de Bizet.

THE ROYAL BALLET

ROYAL OPERA HOUSE

LA CAUTIVADORA Y SEDUCTORA
OPERA DE BIZET REGRESA

ANNA GORYACHOVA | FRANCESCO MELI | KOSTAS SMORIGINAS

CARMEN

GEORGES BIZET
DIRECTOR BARRIE KOSKY | CONDUCTOR JAKUB HRŮŠA

Sáb. 21 de abril 2018
17:00 hrs.

Boletos \$130 pesos.
Desde Londres, proyección digital diferida.
Boletos en taquilla y en línea
www.teatrometepec.com

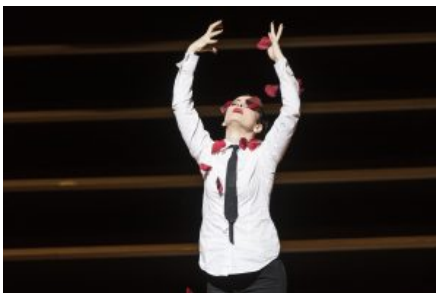
TEATRO Metepec Miguel Hidalgo Nte. 917
La Providencia, Metepec.

Informes:
237.38.84 y 232.37.80

10 años CulturaFite 10º Aniversario

The Royal Opera presenta una nueva producción de la ópera 'Carmen' de Bizet, una de las óperas más populares y famosas en todo el mundo.

Pasión, sensualidad y violencia, 'Carmen' ha impactado al público desde su estreno en 1875 cuando en su inicio la ópera fue considerada un fracaso. Sin embargo, la popularidad de sus arias como la Habanera y Toreador, ayudo a que Carmen se convirtiera en una de las óperas por excelencia en el repertorio de las principales compañías del mundo. Tan solo en la Royal Opera House en Londres se ha presentado más de 500 veces.



La historia nos narra la complicada relación entre el joven soldado Don José y la sensual Carmen, quien envenenada por los celos llevará la relación a un trágico desenlace.

Esta puesta en escena es dirigida por Barrie Kosky, quien nos presenta una producción con una perspectiva fresca utilizando estilos teatrales tradicionales como la ópera comique, operetta y el vaudeville, mismos que inspiraron a Bizet cuando escribió la música. Además, se incluyen fragmentos originales de la música que no se habían presentado antes. Sin duda el público se sorprenderá y deleitará con esta nueva producción



?Carmen? se proyectará en 40 países, en Metepec la función será el sábado 21 de abril a las 17:00 hrs. en Teatro Metepec, ubicado en Miguel Hidalgo Nte. 917, La Providencia. Los boletos tienen un costo de \$130 pesos y se pueden adquirir en taquilla y en línea desde www.culturarte.org

