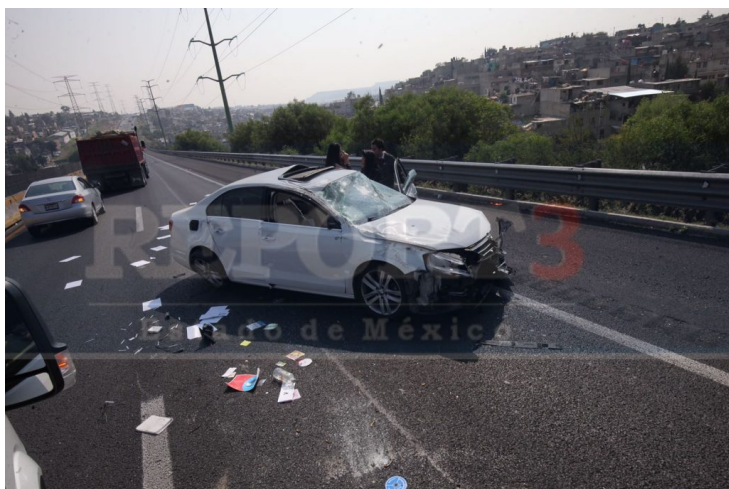


Se accidenta una mujer que conducía con aparente exceso de velocidad



Esta mañana, una mujer que conducía aparentemente a exceso de velocidad, se impactó contra los muros de contención de la autopista Chamapa Lechería antes de llegar a Cuautitlan sin que se registraran más que pérdidas materiales del vehículo que conducía.



De acuerdo a los reportes de la policía federal que abanderó el punto, en una primera apreciación fue el exceso de velocidad que alcanzó la unidad la que hizo perder el control a la fémina que para su fortuna solo resultó con algunas lesiones menores y varios golpes contusos.