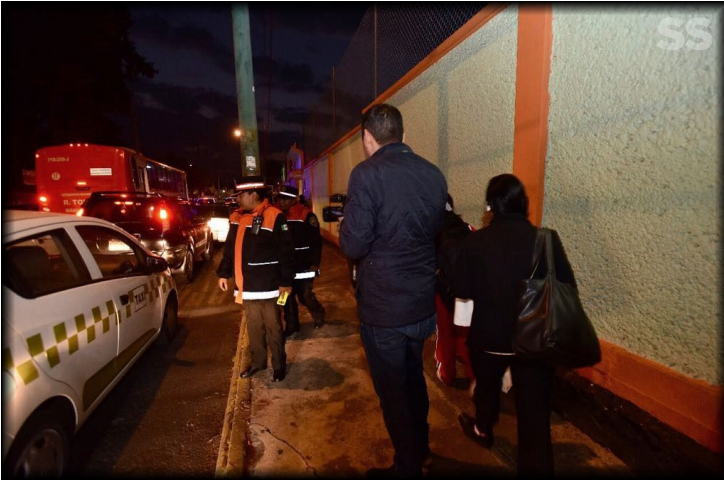


Reportan saldo blanco en este regreso a clases



Con el objetivo de vigilar y salvaguardar la integridad física de los alumnos de diferentes niveles educativos, personal de la Secretaría de Seguridad (SS) implementa el operativo "Retorno a Clases" en escuelas del Estado de México.

Con un estado de fuerza de siete mil elementos y el apoyo de mil 260 patrullas distribuidas de manera estratégica en vialidades e instituciones de la entidad, se brindará auxilio durante la entrada y salida de estudiantes, de lunes a viernes con un horario de 6:00 a 21:00 horas



Las principales actividades de los uniformados consisten en desplegar medidas de prevención en la llegada del alumnado, como es la implementación del carrusel vial para controlar el flujo vehicular.

Para ello se delinea con "trafitambos" un un carril de acceso exclusivo de automotores que trasladan a estudiantes; los objetivos, evitar doble fila y organizar el paso peatonal.



Los policías estatales, debidamente uniformados para ser identificados por la ciudadanía, están capacitados para auxiliar a la población y atender cualquier arbitrariedad que se pudiera presentar.

La Secretaría de Seguridad exhorta a los mexiquenses a respetar las señalizaciones de tránsito, así como las indicaciones de los oficiales y recomienda acompañar a sus hijos a la escuela, identificar rutas seguras y evitar distracciones.



En atención a la comunidad mexiquense se encuentran disponibles los teléfonos de Denuncia Anónima 0-8-9 y de Emergencia 9-1-1 que trabajan las 24 horas del día; también puede contactarnos a través de nuestras redes sociales: en Facebook @SS.edomex, y en Twitter@SS_Edomex

