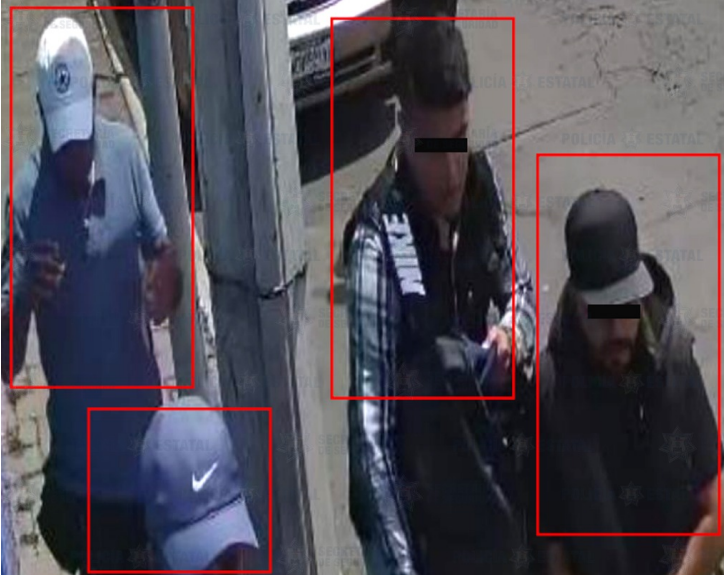


Policías estatales detienen a probable responsable, aseguran vehículo utilizado en asalto a joyería en Metepec



Como resultado de las labores de inteligencia e investigación, elementos de la Secretaría de Seguridad (SS) aseguraron un vehículo utilizado en el asalto a una joyería y detienen a probable responsable.

Personal del Centro de Control, Comando, Comunicación, Cómputo y Calidad (C5), monitoreó en las cámaras de videovigilancia instaladas en territorio estatal, el paso de un automotor marca Chevrolet, tipo Spark, color azul, que fue ocupado por los probables responsables para huir tras haber robado una joyería en el municipio de Metepec.

Este hecho ocurrió el pasado 17 de abril y de acuerdo con el reporte, los involucrados despojaron con lujo de violencia mercancía valuada en un aproximado de dos millones 500 mil pesos.

Siguiendo con las labores de vigilancia de elementos del C5 fue como se pudo localizar nuevamente en circulación al vehículo nuevamente, por este motivo se coordinó vía radio con efectivos de la Policía Estatal en campo, para indicar la ruta en tiempo real, en seguimiento, los uniformados lograron la detención del conductor de la unidad identificado como Misael Jordan ?N? de 26 años de edad, sobre la calle Mariano Escobedo en su intersección con Jacarandas, en la colonia Luis Donaldo Colosio del municipio de Ecatepec.

En el lugar se corroboró con el Centro de Mando que el sospechoso cuenta con antecedentes penales por el delito de lesiones en agravio de un hombre, incidente registrado en el municipio de Coacalco el pasado 23 de noviembre del año 2012.

De forma inmediata el sujeto fue trasladado junto con el automóvil a la agencia del Ministerio Público correspondiente, donde se dio continuidad a la carpeta de investigación para definir la situación legal del detenido con los ilícitos antes mencionados.