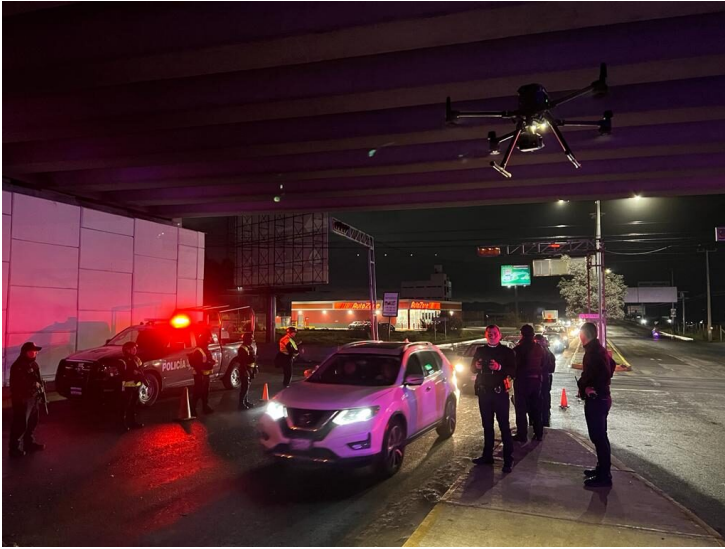


## Metepec despliega operativo de seguridad tras presuntos mensajes criminales



Un total de 160 elementos de la Dirección de Seguridad Pública de Metepec, desplegaron un fuerte dispositivo de seguridad desde la noche de este jueves, para mitigar actos delictivos, por la aparición de supuestos mensajes de corporaciones criminales en la región.

La corporación municipal, informó que a este operativo se suman efectivos de San Mateo Atenco, Mexicaltzingo, Chapultepec, Lerma, de la capital mexiquense, entre otros municipios, así como de la Secretaría de Seguridad de la entidad para resguardar la seguridad de visitantes y sus habitantes.

La finalidad, señaló el Ayuntamiento, es de garantizar la seguridad física y patrimonial de habitantes y visitantes, al igual que disuadir indicios delictivos. Por aire y tierra, en filtros aleatorios y recorridos, se brindará una cobertura total y blindaje, acción que se mantendrá de manera permanente los siguientes días.

Estos dispositivos de seguridad, fueron desplegados una vez que aparecieron dos mensajes dos mantas sobre Avenida Pino Suárez, con un mensaje presuntamente firmado por una organización delictiva con orígenes en Michoacán.

Las lonas fueron colgadas durante la madrugada en el paraje conocido como el Puente de Metepec y otra más se colgó sobre un puente peatonal metros más adelante.



