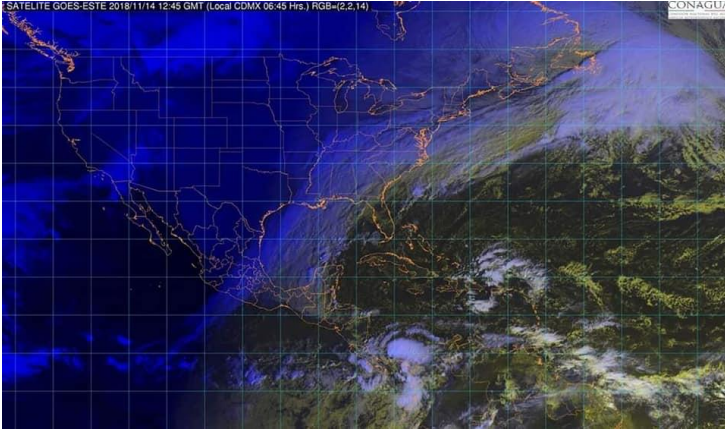


## Emite Protección Civil de Toluca recomendaciones por lluvias y descenso de temperatura



De acuerdo con el Servicio Meteorológico Nacional el descenso de temperatura y las lluvias en la capital mexiquense se mantendrán durante las próximas horas, consecuencia de la presencia de una onda gélida que afecta a gran parte del territorio nacional, razón por la que la Coordinación de Protección Civil de Toluca emitió una serie de recomendaciones para evitar incidentes y enfermedades, principalmente respiratorias.

En primera instancia exhorta a la población a mantenerse atenta a los reportes del Sistema Meteorológico Nacional, así como a consultar de manera periódica los pronósticos del clima con el propósito de tomar las medidas de precaución necesarias. Se recomienda por tanto evitar en todo momento cruzar corrientes de agua y, en la medida de lo posible, no transitar por calles encharcadas.

A los automovilistas se les exhorta a tomar previsiones debido a la presencia de bancos de niebla en algunas zonas que podrían reducir la visibilidad e influir en la circulación de vehículos, encender las luces del automóvil cuando se encuentre en tránsito, utilizar el cinturón de seguridad, respetar los señalamientos y las indicaciones de las autoridades.

Asimismo, se invita a la población a vestir ropa abrigadora, mantenerse hidratados y brindar especial atención a niños, personas enfermas y de la tercera edad, evitar en todo momento utilizar braseros y calentadores de gas dentro de las viviendas sin que exista una ventilación adecuada.