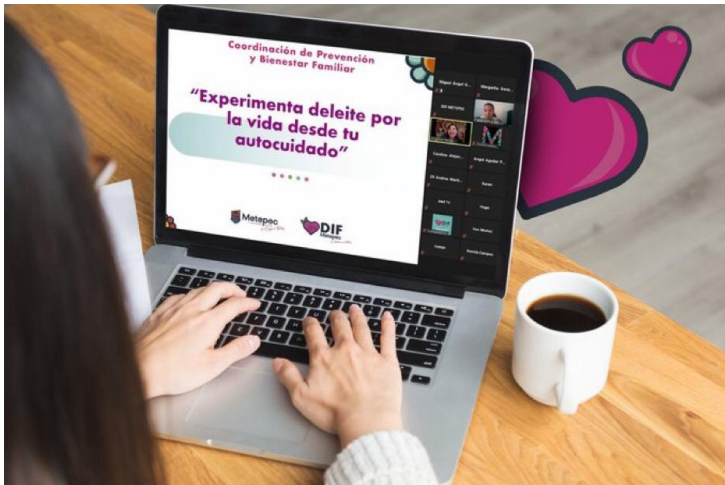


## DIF Metepec procura bienestar emocional en la población.



Con el objetivo de concientizar a la ciudadanía sobre la importancia de la salud mental y emocional, el Sistema Municipal para el Desarrollo Integral de la Familia (SMDIF) de Metepec, realiza una serie de pláticas y conferencias acerca del valor de la vida.

A través de la Coordinación de Prevención y Bienestar Familiar, el SMDIF que preside Mariana Cabeza Gamboa, precisó que para el tratamiento se abordarán puntos importantes como son: la restricción de medios que puedan causar daño, condiciones que deben considerarse en las escuelas, identificación temprana, así como el tratamiento y la atención de personas con problemas de salud mental.

En el organismo asistencial, un objetivo permanente es velar por la salud de los metepequenses, por ello, la información está dirigida a niñas, niños, adolescentes, estudiantes, padres de familia, servidores públicos y población en general.

Las conferencias serán transmitidas vía Zoom; para mayor información se dispone el número telefónico 722 2383028 o en las redes sociales oficiales del DIF Metepec.

Cabe destacar que, en la Coordinación de Prevención y Bienestar Familiar, se cuenta con psicólogas y psicólogos que brindan atención a todas aquellas personas que requieren de un servicio especializado, sobre todo en la presente etapa de pandemia por Covid-19; las atenciones son de manera virtual o en la siguiente línea telefónica 722 4237433.