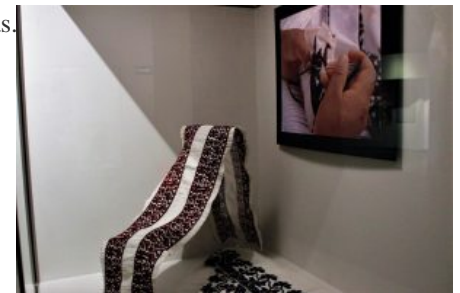


Continúa abierta exposición ?lenguaje de la indumentaria femenina. Arte textil mazahua?



Con la intención de que más público aprecie el talento de las diseñadoras mazahuas, la exposición ?Lenguaje de la indumentaria femenina. Arte textil mazahua? extiende su periodo de exhibición en el Museo de Antropología e Historia hasta el mes de mayo.

En esta muestra, los asistentes pueden apreciar la vestimenta tradicional mazahua, se cuentan con dos grupos de acervo exhibidos: por una parte es vestimenta tradicional conformada por una colección particular de textiles, prestada por el antropólogo Ignacio Vásquez Parra, misma que está integrada por alrededor de 70 piezas únicas, entre ellas morrales, huipiles y quexquémetls, obras de arte que nos llevan a conocer la vestimenta desde hace más de 50 años de las mujeres mazahuas.



El otro grupo de acervo expuesto son bordados mazahuas, que están realizados por artesanas de la comunidad de Felipe Santiago, Villa de Allende, esta parte muestra textiles que no solamente son un elemento de vestimenta, sino como arte.

?También se puede apreciar el rescate que se hace de los bordados tradicionales en el que ellas han trabajado, principalmente con aspectos de recopilación histórica a partir de su comunidad y un elemento importante dentro de esta labor es el trabajo que se ha realizado con las personas de mayor edad ya que han sido elemento importante en una especie de investigación para poder realizar estas obras?, mencionó Martín Antonio Mondragón, Director del Museo.

Las piezas que están expuestas y que son de artesanía de bordados, también están a la venta.



El Museo de Antropología e Historia está ubicado en el interior del Centro Cultural Mexiquense, en Jesús Reyes Heróles #302, San Buenaventura, Toluca, Estado de México.

Su horario de atención al público es de martes a sábado de 10:00 a 18:00 horas y los domingos de 10:00 a 15:00 horas.