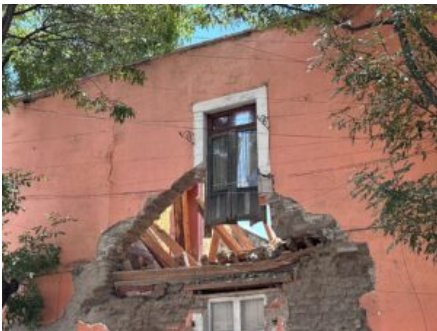


Colapso parcial de edificio antiguo en Toluca: autoridades realizan acordonamiento preventivo





La mañana de este domingo, elementos de la Coordinación Municipal de Protección Civil y Bomberos de Toluca respondieron a un llamado por el colapso parcial de la estructura de un edificio antiguo, ubicado en la esquina de Nicolás Bravo e Instituto Literario, en pleno centro de la capital mexiquense.

Son personas lesionadas, autoridades acordonaron la zona, con el fin de salvaguardar la integridad de la ciudadanía. La medida incluyó el cierre preventivo del edificio y la restricción del tránsito vehicular y peatonal en los alrededores para evitar cualquier riesgo a los transeúntes y automovilistas que circulan por la zona.

Dicho inmueble ya había sido notificado por segunda vez como de alto riesgo por parte de Protección Civil al inicio de la temporada de lluvias, debido al reblandecimiento de los muros causado por la humedad.