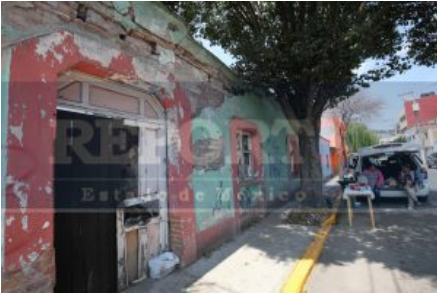


Once inmuebles en peligro de colapso en Toluca



El director de Protección Civil de Toluca, Alfredo Gutiérrez Vilchis informó que localizaron 11 viviendas en riesgo de derrumbarse debido a la antigüedad de las construcciones, y los propietarios ya fueron notificados; sin embargo, el Instituto Nacional de Antropología e Historia (INAH) les impide hacer cambios, tirar fachadas o hacer adecuaciones debido a su valor histórico. "Algunas están derruidas o compasadas parcialmente, sí implican cierto tordo. Pero ninguna de ellas están habitadas, todas se concentran en el centro, pero están vacías. Es verdad que implican un peligro, sobre todo porque tienen una bóveda catalana que con el paso del tiempo y las filtraciones lo hacen susceptible de riesgo".

Amplió que los dueños conocen las acciones inmediatas que pueden ejercer para evitar que caigan como el apuntalamiento de bardas, reforzamiento o demolición total o parcial de las mismas, detalles que la propia dependencia les proporcionó.

Aseguró que con la finalidad de realizar un trabajo coordinado con el INAH, pidieron a la instancia federal que les informe sobre un registro de otros inmuebles con estas características para mantener revisiones permanentes y evitar el peligro.

"Con los apuntalamientos hemos reducido el peligro de afectar transeúntes o vehículos que circulan frente a ellos. Por ejemplo la barda entre Villada e Hidalgo, en donde actuamos con el apuntalamiento para evitar perjuicios, pues la semana pasada un vehículo se estrelló contra los puntales y dañó más el inmueble".

El director aseguró que en la zona de La Teresona, en el cerro, en La Mora y San Miguel Apinahuizco, lo único que tienen es un par de viviendas en malas condiciones donde es posible que caigan en caso de que se derrumben las piedras de grandes dimensiones que hay sobre ellas. Aunque son sólo "cuartos" donde los dueños guardan trebejos y que no significan un peligro grave para las familias de la zona, "los dueños también fueron notificados".